

ZHEJIANG GEYI MEDICAL INSTRUMENT CO.,LTD.

Factory address: No 1, 2 Factory, No. 5, Hutang Road, Xiaya Town, Jiande City, Hangzhou, Zhejiang Province, China

Office address: No 1, 2 Factory, No. 5, Hutang Road, Xiaya Town, Jiande City, Hangzhou, Zhejiang Province, China

TEL: 0086-571-86676309

E-mail: info@geyi-medical.com

www.geyi-medical.com

Geyi

Fique Atento

Atualização de produto em breve



Uso único
Ureteroscópio flexível digital

Uso único

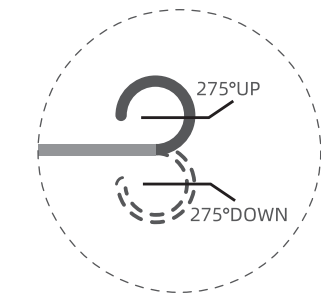
Ureteroscópio flexível digital

Canal de instrumentos de 3,6 Fr, compatível com instrumentos de urologia padrão

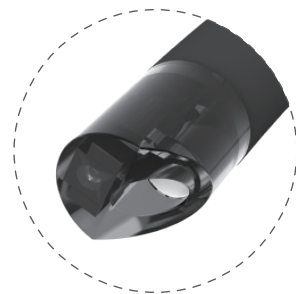


- Direcionamento coaxial 1:1, operação mais suave
- Duas teclas de atalho, permitem personalização pelo usuário

Plugue Tipo-C, conexão elétrica mais estável e confiável



Curvatura bidirecional de 275°



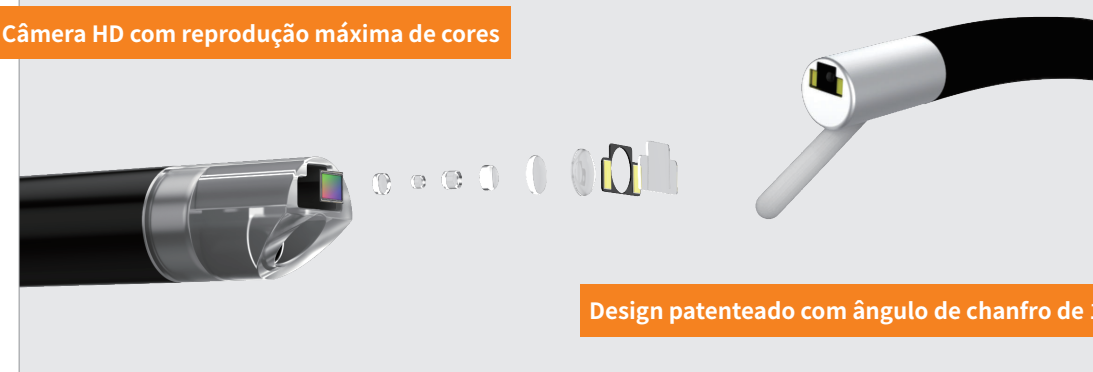
- Sonda com design de chanfro suave
- Imágenes de 160.000 píxeles.
- Inserção e operação suaves



Características do produto

1. Curvatura bidirecional de 275°, direcionamento coaxial 1:1.
2. Teclas do punho podem ser pré-configuradas com até 15 funções.
3. Sonda com design de chanfro suave, inserção e operação suaves.
4. Fonte de luz LED frontal, CMOS de alta sensibilidade, excelente fidelidade de cor.
5. Imagem de 160.000 pixels.

Câmera HD com reprodução máxima de cores



Design patenteado com ângulo de chanfro de 15°

Compatível com múltiplos sistemas



Parâmetros do produto

Modelo	Inserção máxima Diâmetro(mm):	Ângulo de curvatura	Comprimento de trabalho	Canal de trabalho	Ângulo de visualização	Profundidade de campo
GY-UR9.3	9.3Fr(3.1mm)	275°	670mm	3.6Fr(1.2mm)	120°	3-50mm
GY-UR8.4	8.4Fr(2.8mm)	275°	670mm	3.6Fr(1.2mm)	120°	3-50mm
GY-UR7.5	7.5Fr(2.5mm)	275°	670mm	3.4Fr(1.1mm)	120°	3-50mm
GY-UR6.3	6.3Fr(2.1mm)	275°	670mm	3.4Fr(1.1mm)	120°	3-50mm